

เนื่องจากสถานการณ์ในปัจจุบันนี้ การแพร่กระจายของโรคติดเชื้อไวรัสโควิด 19 ได้ทวีความรุนแรงขึ้น ทำให้มีจำนวนผู้ป่วยติดเชื้อไวรัสโควิด 19 และผู้ที่ได้รับผลกระทบจากโควิด เพิ่มขึ้นเป็นจำนวนมาก และมีแนวโน้มที่จะเพิ่มขึ้นเรื่อยๆ กระทรวงมหาดไทยและคณะกรรมการโรคติดต่อแห่งชาติ จึงได้แก้ไขแนวทางการให้ความช่วยเหลือประชาชนด้านการส่งเสริมและพัฒนาคุณภาพชีวิต เพื่อให้สอดคล้องกับสถานการณ์ในปัจจุบัน และงบประมาณของ อปท.

ขั้นตอนและแนวทางการช่วยเหลือ

ผู้ได้รับผลกระทบจากโรคติดเชื้อไวรัสโควิด 19

1.โรงพยาบาลส่งเสริมสุขภาพตำบลแหลมผักเบี้ยให้ท่านกักตัวเป็นเวลา 10 วัน

-เนื่องจากท่านเป็นผู้สัมผัสใกล้ชิดกับผู้ป่วยติดเชื้อไวรัสโควิด 19

2.ท่านกักตัวครบ 10 วัน

-โดยไม่ติดเชื้อไวรัสโควิด 19

-ไม่ออกไปนอกบริเวณที่ท่านกักตัว

3.หลังจากท่านกักตัวครบ 10 แล้ว ท่านจะต้องเขียนคำร้อง

ขอรับความช่วยเหลือการเยียวยาคุณภาพชีวิต ที่ อบต.แหลมผักเบี้ย

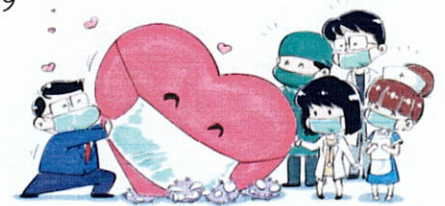
-โปรดนำบัตรประจำตัวประชาชนของท่านไปด้วย

4.องค์การบริหารส่วนตำบลแหลมผักเบี้ย ดำเนินการดังนี้

-เบิกเงินช่วยเหลือท่าน ตามขั้นตอนของระเบียบการเบิกจ่ายของ อปท.

-อบต.แหลมผักเบี้ย มอบเงินเยียวยาคุณภาพชีวิตให้กับท่านและครอบครัว

หลังจากท่านได้ยื่นคำร้องกับทาง อบต.แหลมผักเบี้ยเรียบร้อยแล้ว



หลักเกณฑ์การจ่ายเงินช่วยเหลือเยียวยา

(ตามมติของคณะกรรมการช่วยเหลือประชาชน เมื่อวันที่ 16 มีนาคม พ.ศ. 2565)

1.ครอบครัวที่มีผู้ได้รับผลกระทบจำนวน 1 คน ให้ความช่วยเหลือ	จำนวน 500 บาท
2.ครอบครัวที่มีผู้ได้รับผลกระทบจำนวน 2 คน ให้ความช่วยเหลือ	จำนวน 1,000 บาท
3.ครอบครัวที่มีผู้ได้รับผลกระทบจำนวน 3 คน ให้ความช่วยเหลือ	จำนวน 1,500 บาท
4.ครอบครัวที่มีผู้ได้รับผลกระทบจำนวน 4 คน ให้ความช่วยเหลือ	จำนวน 2,000 บาท
5.ครอบครัวที่มีผู้ได้รับผลกระทบจำนวน 5คน ขึ้นไป ให้ความช่วยเหลือ	จำนวน 3,000 บาท

หมายเหตุ :

-หากมีข้อสงสัย สอบถามได้ที่ อบต.แหลมผักเบี้ย 032-478066 (งานพัฒนาชุมชน)

-การออกนอกบริเวณที่กักตัวมีโทษสูงสุดปรับ 20,000 บาท และไม่ได้รับเงินเยียวยาคุณภาพชีวิต